



OF系列无油工业气体压缩机

ABOUT US

优尼捷(UNIGY)品牌源于新加坡，始于2006年，是一家集研发、生产、销售为一体的无油工艺气体压缩机企业，被评为“高新技术企业”。

优尼捷致力于为客户提供优质产品和贴心完善的售后服务。生产基地位于河南省洛阳市红山工业园区，销售总部位于江苏省南京市；在南京、洛阳、济南设有销售公司以及遍布全国的经销网络，为客户提供卓越的服务。

主要生产无油工艺气体压缩机、高压空气压缩机、无油气体增压机、气体回收压缩机、螺杆空压机、优尼捷真空系统等工业设备的生产、销售与维修保养；同时也为客户提供标准、非标设备制造的解决方案。

优尼捷UNIGY无油气体压缩机可实现无油气体或空气的高效节能、低噪音的输送或加压。结合了先进的设计技术、新材料，可以组成D型、W型、V型、Z型多种结构形式，满足用户不同的使用环境，实现了更高效率的压缩机。

优尼捷压缩机可处理多种工业气体，包括丙烷、丁烷、丙烯、丁烯、氟乙烯；也可适用于多种化工产物，例如可以压缩的介质有：六氟化硫/氨气/氮气/沼气/丙烯/尾气/井口气/煤气/煤层气/氟甲烷/乙稀/LNG/丁二烯/R22制冷剂/乙烷/丁烷/液化气等。

行业应用

工艺压缩机应用于以下行业：

- 化学工业
- 医药工业
- 电子工业
- 洁净室技术
- 食品工业
- 饮料工业
- 气动控制系统
- 供水系统
- 研发机构
- 气体回收
- 废水处理和净化
- 气体生产和供应



优尼捷工业气体压缩机

优尼捷无油压缩机采用模块化设计,具有无油润滑,密封性好,振动小,多级压缩,寿命长,维修保养方便等特点,重载型设计确保了机组性能、低维护费用。当您需要一台洁净、运行成本低且性能出众的中高压工艺气体压缩机时,优尼捷压缩机是您的理想选择。

OF风冷型压缩机适用于大多数工况,尤其是较低压缩比和液态输送工况。

OS为水冷型压缩机,适用于要求更高的工况;

电机功率范围2-200KW,设计压力范围1.0Mpa-80Mpa,提供风冷或水冷选择,可以压缩不同介质气体。

产品特点:

■ 高效率气阀

任何一种压缩机都把气阀视为心脏,优秀的气阀设计能提高压缩机的机械效率。优尼捷压缩机气阀专门为压缩气体做了特殊的设计,特别是阀芯接触面和适合的弹簧张力,使每一活塞冲程能压缩更多气体。每一级阀片具有高强度,运行平稳安静,使用寿命长的特性。

■ 可自调的活塞杆密封

采用玻璃纤维聚四氟乙烯密封及自动调节进行补偿,使活塞杆能保持一个稳定的密封压力,防止气体泄漏。

■ 单层或双层密封

可选用单多重密封及分隔腔,即使在真空状态下也可起到作用。每个分隔腔都可独立清洗、加压或发散,隔绝有毒或危险气体。

■ 材质

受压部件采用优质球墨铸铁或者灰铁材料制造,加大了抗热和抗机械冲击的能力。

■ 重载型曲轴

采用球墨铸铁或锻钢材质的曲轴及其整体式平衡块,能使设备运行平稳。

■ 密封

连接部分采用O型圈进行密封,可保证在各种运行条件下密封可靠。

■ 活塞

高强度铸铝或根据实际情况进行调整,重量轻、膨胀系数小,提高效率的同时从而延长活塞环的使用寿命。

■ 可自润滑的活塞环

加厚自润滑PTFE活塞环有效延长磨损寿命。

■ 结构形式

主机采用单/双作用形式的,配置灵活,适用多种场合的需求,效率高。

OF2~OF8/DP



性能特点

- 干式无油压缩对系统、工艺和气体等设备无任何污染
- 干式密封，泄露率0.01mbar l/s
- 带缠绕翅片管或板式冷却器，冷却效率高
- 安全阀，更安全、可靠
- 皮带驱动
- 风冷型
- 安全可靠的设计，高品质的零件
- 模块化设计、结构紧凑，三级压缩之内的任意组合，从而适用不同介质的多种工况，震动小

Performance characteristics



技术参数



Technical parameters

压缩介质	SF ₆ , N ₂ , O ₂ , H ₂ , He 干燥非爆炸性气体
最高进气压力	0.4Mpa
最高排气压力	15Mpa
流量 *	1~8Nm ³ /h
速度	720~980r/min
气密性	0.01mbar l/s
电机功率	1.5~4kW
重量	120kg
设备尺寸 (长*宽*高)	951*640*666mm

备注:

1. 相关参数: 取决于压缩介质, 进气压力, 排气压力等。
2. *理论流量



OF2~OF8/DZ

性能特点

- 直联驱动，风冷型
- 干式无油压缩对系统、工艺和气体等设备无任何污染
- 干式密封，泄露率0.01mbar l/s
- 带缠绕翅片管或板式冷却器，冷却效率高
- 安全阀，更安全、可靠
- 安全可靠的设计，高品质的零件
- 模块化设计、结构紧凑，三级压缩之内的任意组合，从而适用不同介质的多种工况，震动小

Performance characteristics



技术参数

Technical parameters

压缩介质	SF ₆ , N ₂ , O ₂ , H ₂ , He, CO ₂ 干燥非爆炸性气体
最高进气压力	0.4Mpa
最高排气压力	15Mpa
流量 *	1~10Nm ³ /h
速度	720~980r/min
气密性	0.01mbar l/s
电机功率	1.5~5kW
重量	120kg
设备尺寸 (长*宽*高)	951*640*666mm

备注:

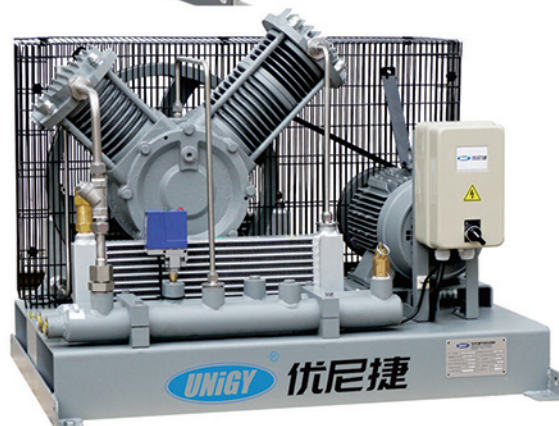
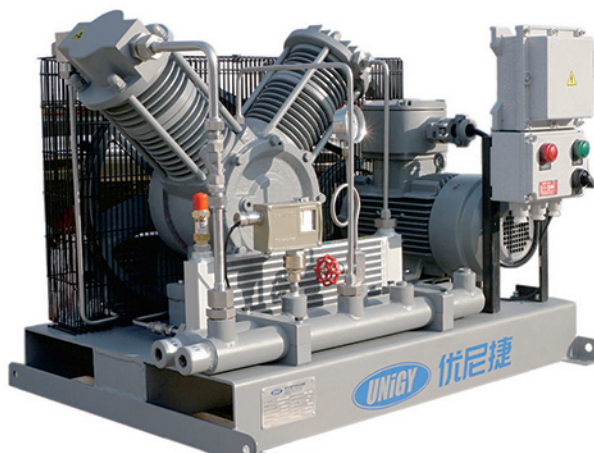
1. 相关参数: 取决于压缩介质, 进气压力, 排气压力等。
2. *理论流量

OF8~OF30/DP

性能特点

- 无油润滑往复式压缩机
- 压缩机部件使用寿命长
- 风冷型、皮带驱动
- 定制轴封，泄露率0.01mbar l/s
- 压缩机V型结构设计，震动小
- 带板式冷却器，冷却效率高
- 排气量：8~30立方米/小时
- 排气压力：2-90 bar
- 结构紧凑，运行及维护成本低
- 适用于增压

Performance characteristics



技术参数



压缩介质	SF ₆ , N ₂ , O ₂ , H ₂ , He 干燥非爆炸性气体
最高进气压力	0.4Mpa
最高排气压力	5.0Mpa
流量 *	8~30Nm ³ /h
速度	830~1430r/min
气密性	0.01mbar l/s
电机功率	3~7.5kW
重量	280kg
设备尺寸 (长*宽*高)	910*600*685mm

备注：

1. 相关参数：取决于压缩介质，进气压力，排气压力等。
2. *理论流量

Technical parameters



OF8~OF30/DZ

性能特点

- 直联驱动
- 无油润滑往复式压缩机
- 压缩机部件使用寿命长
- 风冷型
- 定制轴封, 泄露率0.01mbar l/s
- 压缩机V型结构设计, 震动小
- 带板式冷却器, 冷却效率高
- 排气量: 8 ~ 30立方米/小时
- 排气压力: 2 - 90 bar
- 结构紧凑, 运行及维护成本低
- 适用于增压

Performance characteristics



技术参数

Technical parameters

压缩介质	SF ₆ , N ₂ , O ₂ , H ₂ , He 干燥非爆炸性气体
最高进气压力	0.4Mpa
最高排气压力	5.0Mpa
流量 *	8~30Nm ³ /h
速度	830~1430r/min
气密性	0.01mbar l/s
电机功率	3~11kW
重量	280kg
设备尺寸 (长*宽*高)	1100*850*800mm

备注:

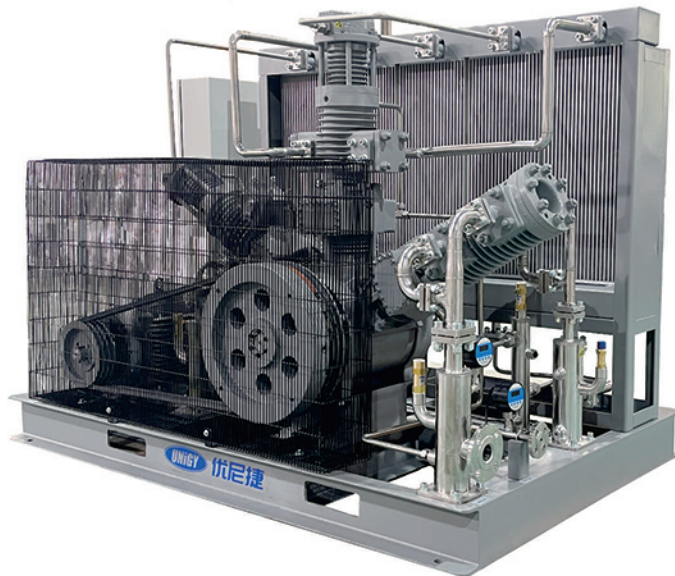
1. 相关参数: 取决于压缩介质, 进气压力, 排气压力等。
2. *理论流量

OF30~OF500/DP 

性能特点

- 干式无油压缩对系统、工艺和气体等设备无任何污染
- 干式密封，泄露率0.01mbar l/s
- 带缠绕翅片管或板式冷却器，冷却效率高
- 安全阀，更安全、可靠
- 皮带驱动
- 风冷或水冷型
- 安全可靠的设计，高品质的零件
- 模块化设计、结构紧凑，三级压缩之内的任意组合，从而适用不同介质的多种工况，震动小

Performance characteristics

技术参数 

压缩介质	SF ₆ , N ₂ , O ₂ , H ₂ , He 干燥非爆炸性气体
最高进气压力	0.8Mpa
最高排气压力	5.0Mpa
流量 *	120~500Nm ³ /h
速度	400~720r/min
气密性	0.01mbar l/s
电机功率	30~45kW
重量	1200kg
设备尺寸 (长*宽*高)	2100*1350*1450mm

备注:

1. 相关参数: 取决于压缩介质, 进气压力, 排气压力等。
2. *理论流量

Technical parameters

OF60~OF200/DP

性能特点

- 干式无油压缩对系统、工艺和气体等设备无任何污染
- 干式密封，泄露率0.01mbar l/s
- 带缠绕翅片管或板式冷却器，冷却效率高
- 安全阀，更安全、可靠
- 皮带驱动
- 风冷或水冷型
- 安全可靠的设计，高品质的零件
- 模块化设计、结构紧凑，三级压缩之内的任意组合，从而适用不同介质的多种工况，震动小

Performance characteristics



INDUSTRIAL GAS COMPRESSOR

技术参数

Technical parameters

压缩介质	SF ₆ , N ₂ , O ₂ , H ₂ , He 干燥非爆炸性气体
最高进气压力	0.2Mpa
最高排气压力	4.0Mpa
流量*	115Nm ³ /h
速度	400~720r/min
气密性	0.01mbar l/s
电机功率	7.5~45kW
重量	800-1200kg
设备尺寸 (长*宽*高)	2100*1350*1450mm

备注:

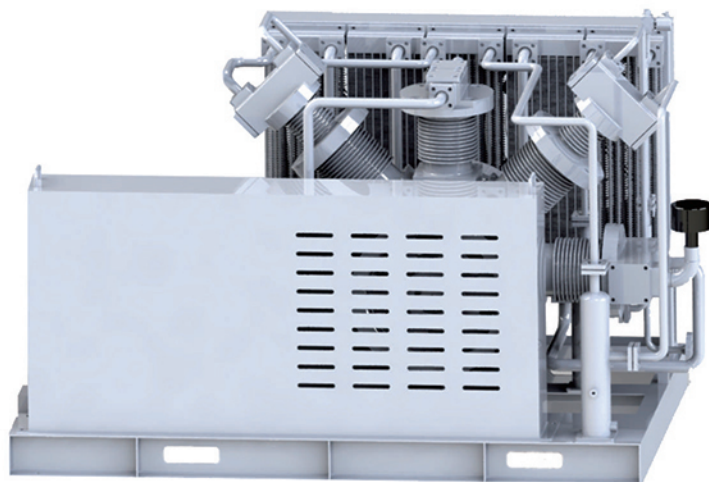
1. 相关参数: 取决于压缩介质, 进气压力, 排气压力等。
2. *理论流量

OF60~OF3000/DP

性能特点

- 整机采用模块化设计,使我们有更多的选择,可以组成D型、W型、V型、Z型多种结构形式,满足用户不同的使用环境
- 干式无油压缩对系统,工艺和气体等设备无任何污染
- 干式密封,泄露率0.01mbar l/s
- 带缠绕翅片管或板式冷却器,冷却效率高
- 安全阀,更安全、可靠
- 皮带驱动
- 风冷或水冷型
- 安全可靠的设计,高品质的零件

Performance characteristics



技术参数

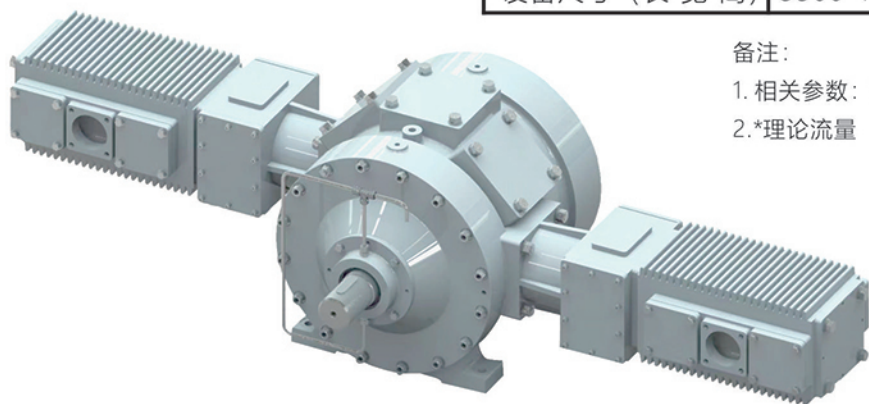


Technical parameters

压缩介质	SF ₆ , N ₂ , O ₂ , H ₂ , He 干燥非爆炸性气体
最高进气压力	2Mpa
最高排气压力	30Mpa
流量 *	60~3000Nm ³ /h
速度	400~600r/min
气密性	0.01mbar l/s
电机功率	37~132kW
重量	2000~3500kg
设备尺寸 (长*宽*高)	3500*1800*2000mm

备注:

1. 相关参数: 取决于压缩介质, 进气压力, 排气压力等。
2. *理论流量



不管您的设备在哪个角落，优尼捷都可以为您提供每周七天，每天24小时的服务承诺。我们在全中国范围内拥有强大的服务网络，以及受过专业培训的技术人员和工程师。只要您一个电话，我们随时可以为您提供具有创造力的，高效率的服务解决方案，使您的系统时刻保持理想的状态。

优尼捷可满足客户所有的售后服务需求：

● 压缩气体品质

对压缩介质无污染

干燥机

过滤器

露点仪

根据实际应用配置后处理设备

● 维保服务

主要零部件

易损件

● 安装

管路安装

排污阀

24小时服务热线：400 613 7916



我们企业的目标是为空气或气体压缩用途而制造，采用新技术和高标准制造中压压缩机和高压压缩机；可以用于压缩空气以及压缩惰性气体（氮气）、稀有气体（氩气、氦气）和天然气/CNG（甲烷）的二级、三级、四级和五级压缩机；同时我们还提供真空泵系统、真空泵维修以及相关的租赁业务。



改进产品是UNIGY的持续目标。设计和规格如有变化，恕不另行通知或受到约束。